



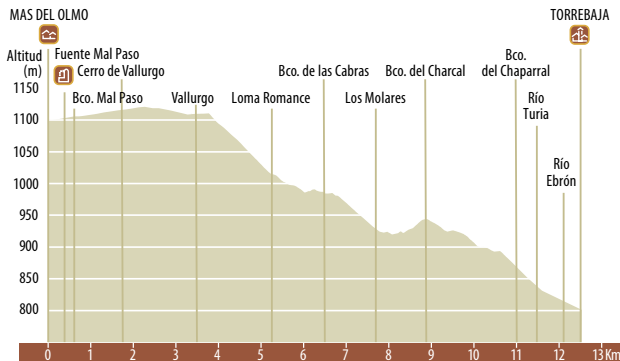
R4. RUTA DE LA LOMA ROMANCE

R4



inicio y final Mas del Olmo 1.000 m - Torrebaja 740 m
punto más alto Loma de Romance 1.210 m
desnivel 340 m **distancia aprox.** 12,6 km **dificultad** media

La ruta R4 comienza en Mas del Olmo, por el Barrio de Arriba, rodeados de campos. Más adelante se llega a la fuente de Mal Paso y a la zona de acampada. Por el pico de La Loma Romance, con 1.210 m, no se pasa directamente, pero se puede acceder por un camino. Se sigue descendiendo por Los Molares, entre cultivos de almendros, acabando en la parte final del Barranco del Charcal. Se pasa por debajo de la carretera y poco después por el Puente de Guerrero antes del Molino del Señor o del Mayorazgo. Antes de atravesar el Ebrón se pasa por la Ermita de San José, el Molino de San José y las instalaciones deportivas de la población de Torrebaja, donde finaliza esta ruta.





Km 0,0
Salimos de Mas del Olmo.



Km 0,3
Giramos a la derecha.



Km 0,5
Giramos a la izquierda, pasamos por la Fuente Mal Paso y el área recreativa.



Km 1,1
En la bifurcación cogemos el camino de la izquierda, obviando cualquier desvío.



Km 1,5
Continuamos recto obviando un camino a la izquierda.



Km 2,9
Seguimos recto dejando un camino a la derecha.



Km 3,1
Dejamos un camino a la derecha y otro a la izquierda.



Km 3,8
Continuamos recto dejando un camino a la izquierda.



Km 4,4
Dejamos un desvío que se dirige a un depósito contra incendios y más adelante empezamos a descender.

LOMA ROMANCE



Km 5,9
Vamos hacia la izquierda.



Km 6,2
En la bifurcación seguimos por la derecha.



Km 7,0
¡Atención! Nos desviamos por la pista de la izquierda. Poste que indica Ademuz, Umría de la Sagra.



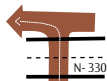
Km 8,2
Obviamos el camino de la derecha y luego el de la izquierda. Seguimos recto.



Km 10,1
Continuamos recto dejando el camino de la derecha.



Mas del Olmo



Km 11,8

Atravesamos la carretera y giramos a la izquierda dirección Torrebaja.



Km 11,9

Llegamos a una bifurcación y tomamos el camino de la derecha.



Km 12,0

Atravesamos el río Turia por el puente del Guerrero. En este punto enlazamos con la ruta del Turia.



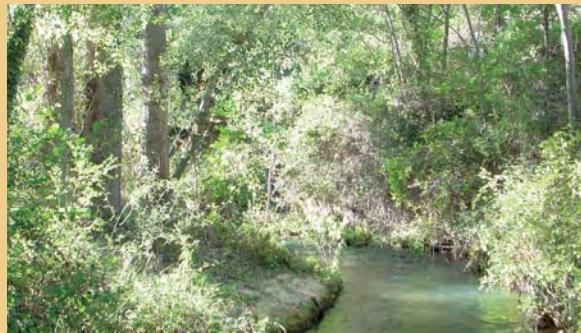
Km 12,5

Continuamos recto dejando el camino de la derecha.



Km 12,6

Atravesamos el río Ebrón y llegamos a Torrebaja.



Río Ebrón



En el Rincón de Ademuz se cultivan manzanas de gran calidad por excelencia, destacando las variedades tradicionales como la Esperiega, Normanda, Ricarda y Miguela.